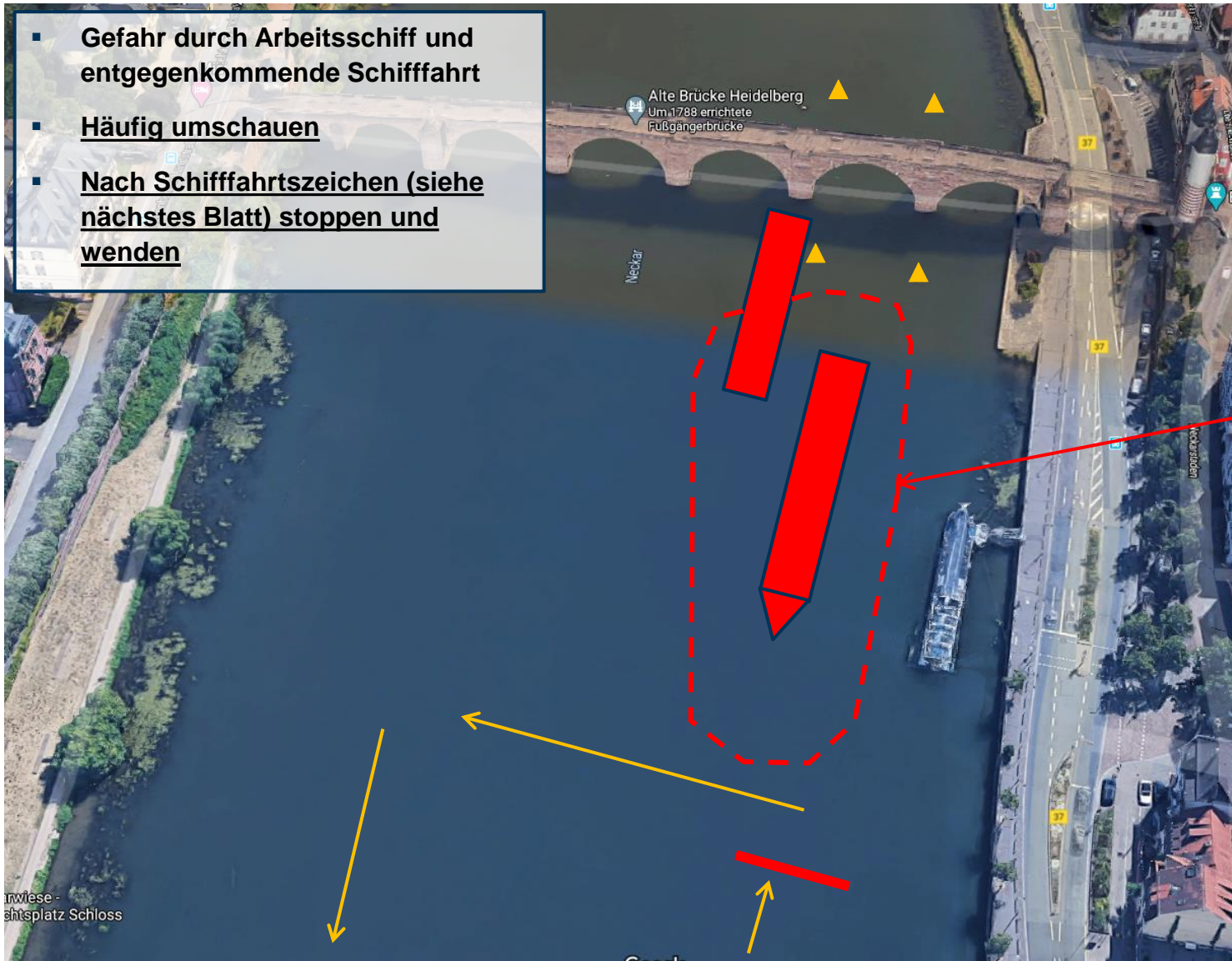


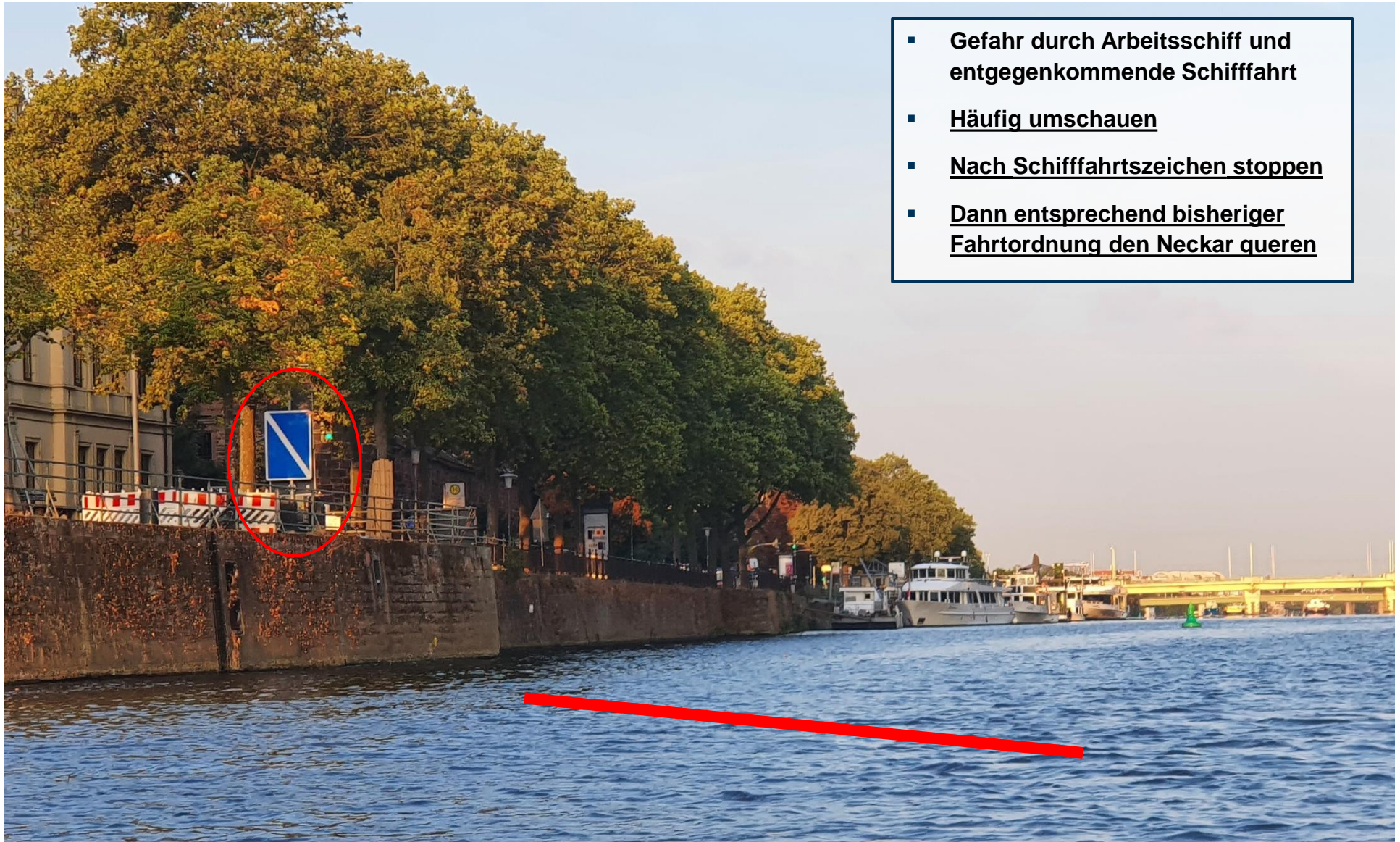
Zeitweise Änderung der Fahrordnung an Alter Brücke



- Gefahr durch Arbeitsschiff und entgegenkommende Schifffahrt
- Häufig umschaun
- Nach Schifffahrtszeichen (siehe nächstes Blatt) stoppen und wenden

Besonderer Gefahrenbereich

Zeitweise Änderung der Fahrordnung an Alter Brücke



- Gefahr durch Arbeitsschiff und entgegenkommende Schifffahrt
- Häufig umschaun
- Nach Schifffahrtszeichen stoppen
- Dann entsprechend bisheriger Fahrordnung den Neckar queren